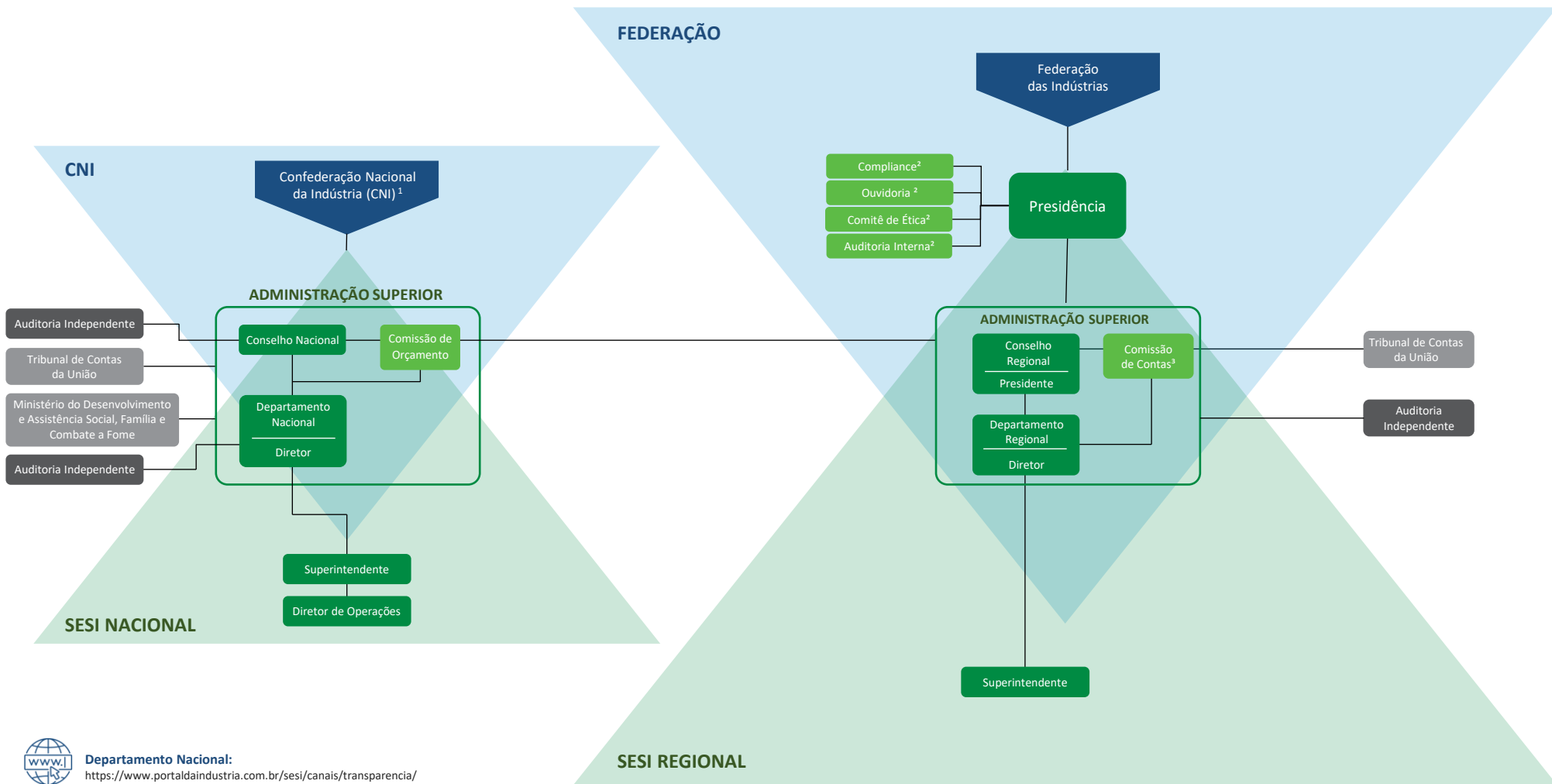


SISTEMA DE GOVERNANÇA - SESI



Departamento Nacional:
<https://www.portaldaindustria.com.br/sesi/canais/transparencia/estrutura-competencias-e-legislacao/diagrama-de-governanca/>

PARTES INTERESSADAS



LEGENDA

- Instância Interna de Governança
- Instância interna de Apoio à Governança
- Instância Externa de Controle da Governança
- Instância Externa de Apoio à Governança

¹ Conforme Estatuto da CNI Art.17 – Integram a estrutura básica da CNI os seguintes órgãos: Conselho de Representantes, Diretoria e Conselho Fiscal.

² A vinculação da Ouvidoria, do Compliance, da Auditoria Interna e do Comitê de ética nos Departamentos Regionais pode variar devido a sua autonomia administrativa.

³ Conforme Regimento Interno do Conselho Regional do Sesi, de acordo com a previsão dos Arts. 43, 44 e 45.